



民國 94 年英語能力測驗成績統計報告

一、各項測驗成績統計

民國 94 年報考 FLPT 英語測驗總人次為 3,521 人，其中四項皆考之考生人次為 2,831 人，本章節係以後者作為四項測驗統計分析之依據。聽力測驗平均成績為 62.95 分，標準差 21.36，中間值¹為 64 分、眾數²為 70 分，考生程度差異大，內部一致性信度³介於 0.87~0.93 之間。

用法測驗平均成績 61.66 分，標準差 19.08，中間值為 62 分，眾數為 74 分，相較於聽力與字彙閱讀測驗，考生程度差異較小，內部一致性信度介於 0.90~0.93 之間。

字彙與閱讀能力測驗平均成績 61.49 分，標準差 21.34，中間值為 63 分，眾數為 70 分，考生程度差異大，內部一致性信度介於 0.88~0.92 之間。

口試測驗成績分別以 S-0=0，S-0+=0.5，S-1=1，S-1+=1.5，S-2=2，S-2+=2.5，S-3=3，S-3+=3.5，S-4=4，S-4+=4.5，S-5=5 轉換為數值計算。2,831 人次考生之口試平均數、中間值及眾數均為 S-2，標準差為 0.48。四項成績統計表請參閱表一。

表一 各項測驗成績統計表

項目	聽力測驗	用法測驗	字彙與閱讀測驗	口試測驗
平均分數	62.95	61.66	61.49	S-2(1.98)
標準差	21.36	19.08	21.34	0.48
中間值	64	62	63	S-2
眾數	70	74	70	S-2
峰度	-0.67	-0.53	-0.68	0.69
偏態	-0.18	-0.06	-0.22	-0.38
信度	0.87~0.93	0.90~0.93	0.88~0.92	

¹中間值(Median)為考生中第百分之五十之人之成績。

²眾數(Mode)為最多人得到的分數。

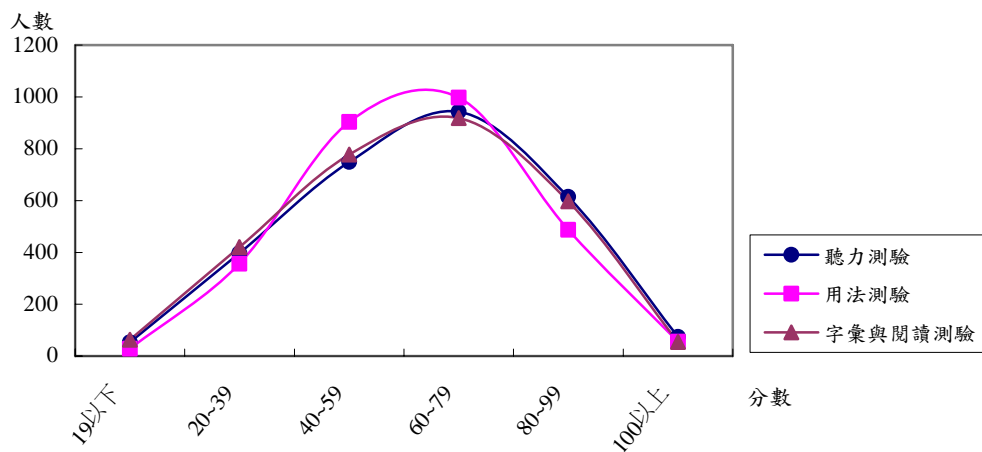
³信度(Reliability)係指考生在不同的時間，考相同或難度、內容相當之試卷，所得到的測驗分數之一致性(Anastasi, 1988, p109)，如果兩次測驗所得到測驗分數的一致性高，表示測驗分數具穩定性、可靠性與可預測性(郭生玉, 1997, p44)。內部一致性信度，係根據應試者答題情況分析試題內容的一致性，當試題內容愈相近時，信度愈高。

二、各項測驗成績分布

依各項筆試成績分布分析，聽力測驗 60 分以上者佔全部考生人次之 58%，用法測驗及字彙與閱讀測驗 60 分以上者佔全部考生人次之 55%，請參閱表二、圖一筆試各項測驗成績分布表及分布圖。

表二 筆試各項測驗成績分布表

分數範圍	聽力測驗			用法測驗			字彙與閱讀測驗		
	人數	累計人數	累計%	人數	累計人數	累計%	人數	累計人數	累計%
110~120	8	8	0%	1	1	0%	2	2	0%
100~109	66	74	3%	55	56	2%	52	54	2%
90~99	225	299	11%	149	205	7%	222	276	10%
80~89	390	689	24%	339	544	19%	375	651	23%
70~79	502	1191	42%	466	1010	36%	465	1116	39%
60~69	441	1632	58%	532	1542	55%	453	1569	55%
50~59	415	2047	72%	532	2074	73%	435	2004	71%
40~49	334	2381	84%	372	2446	86%	343	2347	83%
30~39	240	2621	93%	246	2692	95%	243	2590	92%
20~29	157	2778	98%	111	2803	99%	178	2768	98%
10~19	48	2826	100%	28	2831	100%	53	2821	100%
0~9	5	2831	100%	0	2831	100%	10	2831	100%



圖一 筆試各項測驗成績分布圖

進一步分析三項筆試成績與口試成績分布情形，口試成績 S-2 之三項筆試平均成績分別為聽力 63.99 分、用法 61.47 分、字彙與閱讀 62.15 分。就人數分布最多的三個級數 S-1+、S-2、S-2+而言，各個級數之聽力平均成績差距約為 20 分，請參閱表三口試與筆試平均成績統計表。

表三 口試與筆試平均成績統計表

口試成績	人數	人數%	聽力測驗	用法測驗	字彙閱讀測驗
S-4	1	0%	91.00	105.00	104.00
S-3+	8	0%	101.63	102.25	101.63
S-3	79	3%	96.41	93.15	92.28
S-2+	696	25%	82.71	77.51	79.20
S-2	1306	46%	63.99	61.47	62.15
S-1+	550	19%	41.87	46.26	43.59
S-1	153	5%	30.32	35.88	30.78
S-0+	38	1%	23.63	29.13	23.50
總計	2831		62.95	61.66	61.49

分析三項筆試與口試成績間相關係數，以「用法-字彙與閱讀」相關係數為 0.82 最高，「口試-用法」、「口試-字彙與閱讀」相關係數皆為 0.72 最低，四項測驗的相關係數皆在 0.7⁴ 以上，屬高度相關，且四項測驗相關係數 P-value 皆小於 0.01，為顯著相關，請參閱表四各項測驗相關係數表。

表四 各項測驗相關係數表

	聽力	用法	字彙與閱讀	口試
聽力	1.00			
用法	0.75	1.00		
字彙與閱讀	0.78	0.82	1.00	
口試	0.80	0.72	0.72	1.00

⁴相關係數=0 表零相關；相關係數=1 表完全正相關；相關係數=-1 表完全負相關；介於 0.7(含)與 1(含)之間表高度相關；介於 0.3(含)與 0.7(不含)之間表中度相關；介於 0(不含)與 0.3(不含)之間表低度相關。

三、成績百分等級

百分等級 (Percentile Rank, PR) 是將所有考生的標準分數，轉化為一百級均等分數，應試者可藉由百分等級表評估其在此群落中之排名。以表五為例，如某一考生三項筆試成績均落在 60~69 分成績範圍間，口試成績為 S-2，則可推知該考生聽力、用法、字彙與閱讀測驗及口試成績的 PR 值分別為 50、55、53、49，各數值代表該生各項測驗表現高過曾於 94 年參加 FLPT 英語四項測驗應試者之百分比。民國 94 年 FLPT 英語筆試及口試測驗成績百分等級表請參閱表五。

表五 筆試及口試測驗成績百分等級表

筆試成績	聽力測驗 百分等級	用法測驗 百分等級	字彙與閱讀測驗 百分等級	口試成績	口試測驗 百分等級
100 以上	99	99	99		
90~99	93	95	94		
80~89	83	87	84	S-3 以上	98
70~79	67	73	69	S-2+	85
60~69	50	55	53	S-2	49
50~59	35	36	37	S-1+	16
40~49	22	20	23	S-1	4
30~39	12	9	13	S-0+	1
20~29	5	3	5		
10~19	1	0	1		
0~9	0	0	0		

四、口試評分統計分析

94 年 FLPT 第一、二評口說捲數，扣除無聽力成績者，共 5,662 捲。因一、二評差距大於 0.75 級分而三評者，佔整體比例 2%。分析兩道評分者的給分與最後成績的相關係數，顯示評分者間相關係數為 0.88，屬於高度相關。