



## 民國 94 年日語能力測驗成績統計報告

### 一、各項測驗成績統計

民國 94 年報考 FLPT 日語測驗總人次為 636 人，其中四項皆考之考生人次為 208 人，本章節係以後者作為四項測驗統計分析之依據。聽力測驗平均成績為 65.57 分，標準差 24.23，中間值<sup>1</sup>為 67 分、眾數<sup>2</sup>為 46 分，考生程度差異大，內部一致性信度<sup>3</sup>介於 0.91~0.92 之間。

用法測驗平均成績 63.23 分，標準差 23.80，中間值為 68 分，眾數為 84 分，考生程度差異大，內部一致性信度介於 0.93~0.97 之間。

字彙與閱讀能力測驗平均成績 65.74 分，標準差 21.87，中間值為 69 分，眾數為 58 分，考生程度差異較小，內部一致性信度介於 0.86~0.93 之間。

口試測驗成績分別以 S-0=0，S-0+=0.5，S-1=1，S-1+=1.5，S-2=2，S-2+=2.5，S-3=3，S-3+=3.5，S-4=4，S-4+=4.5，S-5=5 轉換為數值計算。208 人次考生之口試平均數、中間值及眾數均為 S-2，標準差為 0.69。四項成績統計表請參閱表一。

表一 各項測驗成績統計表

項目	聽力測驗	用法測驗	字彙與閱讀測驗	口試測驗
平均分數	65.57	63.23	65.74	S-2(1.78)
標準差	24.23	23.80	21.87	0.69
中間值	67	68	69	S-2
眾數	46	84	58	S-2
峰度	-0.81	-0.99	-0.65	-0.67
偏態	-0.16	-0.30	-0.24	-0.07
信度	0.91~0.92	0.93~0.97	0.86~0.93	

<sup>1</sup>中間值(Median)為考生中第百分之五十之人之成績。

<sup>2</sup>眾數(Mode)為最多人得到的分數。

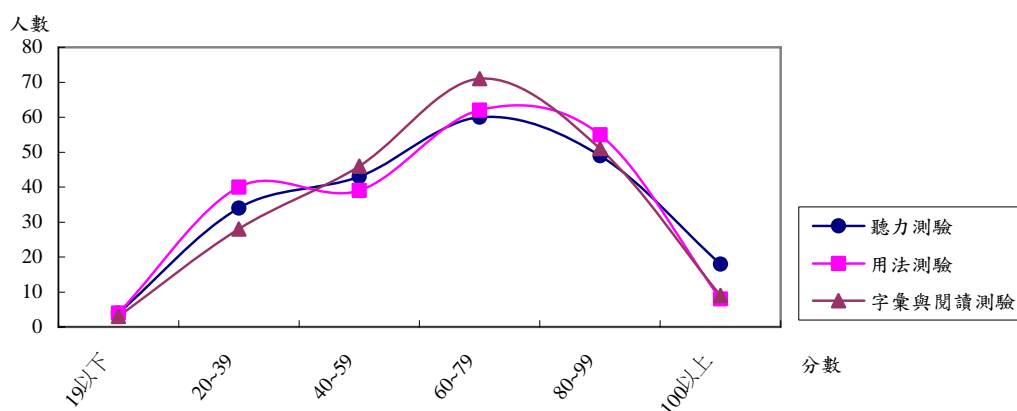
<sup>3</sup>信度(Reliability)係指考生在不同的時間，考相同或難度、內容相當之試卷，所得到的測驗分數之一致性(Anastasi, 1988, p109)，如果兩次測驗所得到測驗分數的一致性高，表示測驗分數具穩定性、可靠性與可預測性(郭生玉, 1997, p44)。內部一致性信度，係根據應試者答題情況分析試題內容的一致性，當試題內容愈相近時，信度愈高。

## 二、各項測驗成績分布

依各項筆試成績分布分析，聽力測驗 60 分以上者佔全部考生人次之 61%，用法測驗 60 分以上者佔全部考生人次之 60%，字彙與閱讀測驗 60 分以上者佔全部考生人次之 63%，請參閱表二、圖一筆試各項測驗成績分布表及分布圖。

表二 筆試各項測驗成績分布表

分數範圍	聽力測驗			用法測驗			字彙與閱讀測驗		
	人數	人數	累計%	人數	人數	累計%	人數	人數	累計%
110~120	0	0	0%	0	0	0%	2	2	1%
100~109	18	18	9%	8	8	4%	7	9	4%
90~99	19	37	18%	19	27	13%	19	28	14%
80~89	30	67	32%	36	63	30%	32	60	29%
70~79	32	99	48%	37	100	48%	42	102	49%
60~69	28	127	61%	25	125	60%	29	131	63%
50~59	21	148	71%	21	146	70%	23	154	74%
40~49	22	170	82%	18	164	79%	23	177	85%
30~39	20	190	91%	18	182	88%	22	199	96%
20~29	14	204	98%	22	204	98%	6	205	99%
10~19	3	207	100%	4	208	100%	3	208	100%
0~9	1	208	100%	0	208	100%	0	208	100%



圖一 筆試各項測驗成績分布圖

進一步分析三項筆試成績與口試成績分布情形，口試成績 S-2 之三項筆試平均成績分別為聽力 72.61 分、用法 72.91 分、字彙與閱讀 74.11 分。就人數分布最多的四個級數 S-1、S-1+、S-2、S-2+ 而言，各個級數之聽力平均成績差距約為 15 分，請參閱表三口試與筆試平均成績統計表。

表三 口試與筆試平均成績統計表

口試成績	人數	人數%	聽力測驗	用法測驗	字彙閱讀測驗
S-3+	1	0%	101.00	101.00	102.00
S-3	15	7%	101.20	93.53	92.93
S-2+	35	17%	89.91	84.51	85.71
S-2	66	32%	72.61	72.91	74.11
S-1+	37	18%	57.41	55.70	59.22
S-1	39	19%	41.26	37.38	41.72
S-0+	15	7%	23.13	23.87	31.20
總計	208	100%	65.57	63.23	65.74

分析筆試與口試間相關係數，以「用法-字彙與閱讀」相關係數為 0.91 最高，「聽力-字彙與閱讀」、「口試-字彙與閱讀」相關係數皆為 0.85 最低，四項測驗的相關係數皆在 0.7<sup>4</sup> 以上，屬高度相關，且四項測驗相關係數 P-value 皆小於 0.01，為顯著相關，請參閱表四各項測驗相關係數表。

表四 各項測驗相關係數表

	聽力	用法	字彙與閱讀	口試
聽力	1.00			
用法	0.86	1.00		
字彙與閱讀	0.85	0.91	1.00	
口試	0.89	0.86	0.85	1.00

<sup>4</sup>相關係數=0 表零相關；相關係數=1 表完全正相關；相關係數=-1 表完全負相關；介於 0.7(含)與 1(含)之間表高度相關；介於 0.3(含)與 0.7(不含)之間表中度相關；介於 0(不含)與 0.3(不含)之間表低度相關。

### 三、成績百分等級

百分等級 (Percentile Rank, PR) 是將所有考生的標準分數，轉化為一百級均等分數，應試者可藉由百分等級表評估其在此群落中之排名。以表五為例，如某一考生三項筆試成績均落在 60~69 分成績範圍間，口試成績為 S-2，則可推知該考生聽力、用法、字彙與閱讀測驗及口試成績的 PR 值分別為 46、46、44、60，各數值代表該生各項測驗表現高過曾於 94 年參加 FLPT 日語四項測驗應試者之百分比。民國 94 年 FLPT 日語筆試及口試測驗成績百分等級表請參閱表五。

表五 筆試及口試測驗成績百分等級表

筆試成績	聽力測驗	用法測驗	字彙與閱讀測驗	口試成績	口試測驗 百分等級
	百分等級	百分等級	百分等級		
100 以上	96	98	97		
90~99	87	92	91		
80~89	75	78	79	S-3 以上	96
70~79	60	61	61	S-2+	84
60~69	46	46	44	S-2	60
50~59	34	35	31	S-1+	35
40~49	24	25	20	S-1	17
30~39	13	17	10	S-0+	4
20~29	5	7	3		
10~19	1	1	1		
0~9	0	0	0		

### 四、口試評分統計分析

94 年 FLPT 第一、二評口說捲數，扣除無聽力成績者，共 416 捲。因一、二評差距大於 0.75 級分而三評者，佔整體比例 3%。分析兩道評分者的給分與最後成績的相關係數，顯示評分者間相關係數為 0.94，屬於高度相關。