

一、各項測驗成績統計

民國 94 年報考 FLPT 德語測驗總人次為 170 人，其中四項皆考之考生人次為 87 人，本章節係以後者作為四項測驗統計分析之依據。聽力測驗平均成績為 73.91 分，標準差 21.42，中間值¹為 76 分、眾數²為 54 分，考生程度差異較大，內部一致性信度³介於 0.89~0.93 之間。

用法測驗平均成績 67.79 分，標準差 19.90，中間值為 68 分，眾數為 63 分，與聽力、字彙閱讀測驗相較，考生程度差異較小，內部一致性信度介於 0.92~0.93 之間。

字彙與閱讀能力測驗平均成績 67.46 分，標準差 21.19，中間值為 67 分，眾數為 75 分，考生程度差異較大，內部一致性信度介於 0.86~0.93 之間。

口試測驗成績分別以 S-0=0，S-0+=0.5，S-1=1，S-1+=1.5，S-2=2，S-2+=2.5，S-3=3，S-3+=3.5，S-4=4，S-4+=4.5，S-5=5 轉換為數值計算。87 人次考生之口試平均數、中間值及眾數均為 S-2，標準差為 0.68。四項成績統計表請參閱表一。

表一 各項測驗成績統計表

項目	聽力測驗	用法測驗	字彙與閱讀測驗	口試測驗
平均分數	73.91	67.79	67.46	S-2(1.91)
標準差	21.42	19.90	21.19	0.68
中間值	76	68	67	S-2
眾數	54	63	75	S-2
峰度	-0.79	-0.60	-0.63	0.68
偏態	-0.43	-0.29	-0.02	-0.09
信度	0.89~0.93	0.92~0.93	0.86~0.93	

¹中間值(Median)為考生中第百分之五十之人之成績。

²眾數(Mode)為最多人得到的分數。

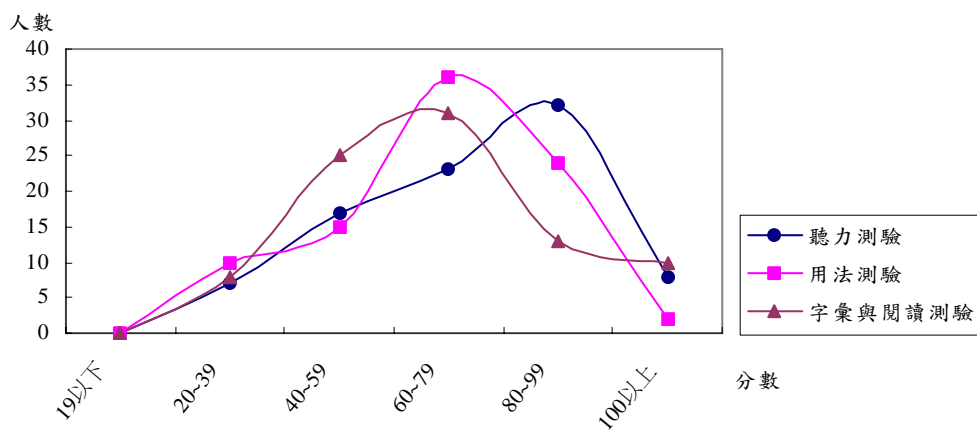
³信度(Reliability)係指考生在不同的時間，考相同或難度、內容相當之試卷，所得到的測驗分數之一致性(Anastasi, 1988, p109)，如果兩次測驗所得到測驗分數的一致性高，表示測驗分數具穩定性、可靠性與可預測性(郭生玉, 1997, p44)。內部一致性信度，係根據應試者答題情況分析試題內容的一致性，當試題內容愈相近時，信度愈高。

二、各項測驗成績分布

依各項筆試成績分布分析，聽力測驗 60 分以上者佔全部考生人次之 72%，用法測驗 60 分以上者佔全部考生人次之 71%，字彙與閱讀測驗 60 分以上者佔全部考生人次之 62%，請參閱表二、圖一筆試各項測驗成績分布表及分布圖。

表二 筆試各項測驗成績分布表

分數範圍	聽力測驗			用法測驗			字彙與閱讀測驗		
	人數	人數	累計%	人數	人數	累計%	人數	人數	累計%
110~120	0	0	0%	0	0	0%	0	0	0%
100~109	8	8	9%	2	2	2%	10	10	12%
90~99	17	25	29%	11	13	15%	5	15	17%
80~89	15	40	46%	13	26	30%	8	23	26%
70~79	13	53	61%	14	40	46%	16	39	45%
60~69	10	63	72%	22	62	71%	15	54	62%
50~59	10	73	84%	9	71	82%	15	69	79%
40~49	7	80	92%	6	77	89%	10	79	91%
30~39	6	86	99%	8	85	98%	4	83	95%
20~29	1	87	100%	2	87	100%	4	87	100%
10~19	0	87	100%	0	87	100%	0	87	100%
0~9	0	87	100%	0	87	100%	0	87	100%



圖一 筆試各項測驗成績分布圖

進一步分析三項筆試成績與口試成績分布情形，口試成績 S-2 之三項筆試平均成績分別為聽力 79.89 分、用法 70.22 分、字彙與閱讀 66.76 分。請參閱表三口試與筆試平均成績統計表。

表三 口試與筆試平均成績統計表

口試成績	人數	人數%	聽力測驗	用法測驗	字彙閱讀測驗
S-4	1	1%	102.00	105.00	102.00
S-3+	1	1%	104.00	104.00	101.00
S-3	4	5%	98.00	93.50	102.75
S-2+	17	20%	90.71	82.47	86.06
S-2	37	43%	79.89	70.22	66.76
S-1+	12	14%	55.67	57.08	57.00
S-1	9	10%	48.22	49.56	50.00
S-0+	6	7%	38.67	30.67	31.33
總計	87	100%	73.91	67.79	67.46

分析筆試與口試間相關係數，以「用法-字彙與閱讀」相關係數為 0.86 最高，「口試-字彙與閱讀」、「聽力-用法」相關係數皆為 0.78 最低，四項測驗的相關係數皆在 0.7⁴ 以上，屬高度相關，且四項測驗相關係數 P-value 皆小於 0.01，為顯著相關，請參閱表四各項測驗相關係數表。

表四 各項測驗相關係數表

	聽力	用法	字彙與閱讀	口試
聽力	1.00			
用法	0.78	1.00		
字彙與閱讀	0.79	0.86	1.00	
口試	0.80	0.79	0.78	1.00

⁴相關係數=0 表零相關；相關係數=1 表完全正相關；相關係數=-1 表完全負相關；介於 0.7(含)與 1(含)之間表高度相關；介於 0.3(含)與 0.7(不含)之間表中度相關；介於 0(不含)與 0.3(不含)之間表低度相關。

三、成績百分等級

百分等級 (Percentile Rank, PR) 是將所有考生的標準分數，轉化為一百級均等分數，應試者可藉由百分等級表評估其在此群落中之排名。以表五為例，如某一考生三項筆試成績均落在 60~69 分成績範圍間，口試成績為 S-2，則可推知該考生聽力、用法、字彙與閱讀測驗及口試成績的 PR 值分別為 33、41、47、52，各數值代表該生各項測驗表現高過曾於 94 年參加 FLPT 德語四項測驗應試者之百分比。民國 94 年 FLPT 德語筆試及口試測驗成績百分等級表請參閱表五。

表五 筆試及口試測驗成績百分等級表

筆試成績	聽力測驗 百分等級	用法測驗 百分等級	字彙與閱讀測驗 百分等級	口試成績	口試測驗 百分等級
100 以上	95	99	94	S-4 以上	99
90~99	81	91	86	S-3+	98
80~89	63	78	78	S-3	95
70~79	47	62	64	S-2+	83
60~69	33	41	47	S-2	52
50~59	22	24	29	S-1+	24
40~49	12	15	15	S-1	12
30~39	5	7	7	S-0+	3
20~29	1	1	2		
10~19	0	0	0		
0~9	0	0	0		

四、口試評分統計分析

94 年 FLPT 第一、二評口說捲數，扣除無聽力成績者，共 174 捲。因一、二評差距大於 0.75 級分而三評者，佔整體比例 5%。分析兩道評分者的給分與最後成績的相關係數，顯示評分者間相關係數為 0.92，屬於高度相關。