



民國 94 年西語能力測驗成績統計報告

一、各項測驗成績統計

民國 94 年報考 FLPT 西語測驗總人次為 255 人，其中四項皆考之考生人次為 84 人，本章節係以後者作為四項測驗統計分析之依據。聽力測驗平均成績為 67.35 分，標準差 23.26，中間值¹為 68 分、眾數²為 95 分，考生程度差異較大，內部一致性信度³介於 0.80~0.90 之間。

用法測驗平均成績 61.65 分，標準差 18.06，中間值為 61 分，眾數為 52 分，考生程度差異較小，內部一致性信度介於 0.80~0.91 之間。

字彙與閱讀能力測驗平均成績 63.70 分，標準差 21.33，中間值為 62 分，眾數為 74 分，考生程度差異較大，內部一致性信度介於 0.79~0.90 之間。

口試測驗成績分別以 S-0=0，S-0+=0.5，S-1=1，S-1+=1.5，S-2=2，S-2+=2.5，S-3=3，S-3+=3.5，S-4=4，S-4+=4.5，S-5=5 轉換為數值計算。84 人次考生之口試平均數及中間值均為 S-2，眾數為 S-1+，標準差為 0.76。四項成績統計表請參閱表一。

表一 各項測驗成績統計表

項目	聽力測驗	用法測驗	字彙與閱讀測驗	口試測驗
平均分數	67.35	61.65	63.70	S-2(1.85)
標準差	23.26	18.06	21.33	0.76
中間值	68	61	62	S-2
眾數	95	52	74	S-1+
峰度	-0.91	-1.00	-0.60	0.67
偏態	-0.18	0.06	-0.02	0.61
信度	0.80~0.90	0.80~0.91	0.79~0.90	

¹中間值(Median)為考生中第百分之五十之人之成績。

²眾數(Mode)為最多人得到的分數。

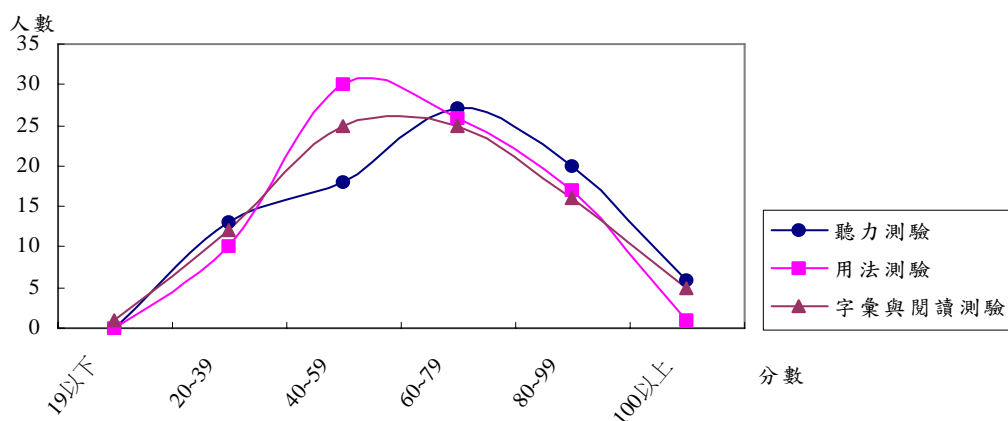
³信度(Reliability)係指考生在不同的時間，考相同或難度、內容相當之試卷，所得到的測驗分數之一致性(Anastasi, 1988, p109)，如果兩次測驗所得到測驗分數的一致性高，表示測驗分數具穩定性、可靠性與可預測性(郭生玉, 1997, p44)。內部一致性信度，係根據應試者答題情況分析試題內容的一致性，當試題內容愈相近時，信度愈高。

二、各項測驗成績分布

依各項筆試成績分布分析，聽力測驗 60 分以上者佔全部考生人次之 63%，用法測驗 60 分以上者佔全部考生人次之 52%，字彙與閱讀測驗 60 分以上者佔全部考生人次之 55%，請參閱表二、圖一筆試各項測驗成績分布表及分布圖。

表二 筆試各項測驗成績分布表

分數範圍	聽力測驗			用法測驗			字彙與閱讀測驗		
	人數	人數	累計%	人數	人數	累計%	人數	人數	累計%
110~120	0	0	0%	0	0	0%	0	0	0%
100~109	6	6	7%	1	1	1%	5	5	6%
90~99	13	19	23%	2	3	4%	7	12	14%
80~89	7	26	31%	15	18	21%	9	21	25%
70~79	14	40	48%	12	30	36%	15	36	43%
60~69	13	53	63%	14	44	52%	10	46	55%
50~59	11	64	76%	13	57	68%	13	59	70%
40~49	7	71	85%	17	74	88%	12	71	85%
30~39	7	78	93%	7	81	96%	12	83	99%
20~29	6	84	100%	3	84	100%	0	83	99%
10~19	0	84	100%	0	84	100%	0	83	99%
0~9	0	84	100%	0	84	100%	1	84	100%



圖一 筆試各項測驗成績分布圖

進一步分析三項筆試成績與口試成績分布情形，口試成績 S-1+之三項筆試平均成績分別為聽力 54.21 分、用法 56.21 分、字彙與閱讀 55.04 分。請參閱表三口試與筆試平均成績統計表。

表三 口試與筆試平均成績統計表

口試成績	人數	人數%	聽力測驗	用法測驗	字彙閱讀測驗
S-4	2	2%	106.00	82.00	97.50
S-3+	3	4%	97.00	85.67	93.33
S-3	3	4%	91.67	84.00	96.67
S-2+	13	15%	90.23	75.92	76.69
S-2	23	27%	77.17	64.61	71.13
S-1+	24	29%	54.21	56.21	55.04
S-1	11	13%	43.55	45.27	42.09
S-0+	5	6%	30.20	37.20	33.80
總計	84	100%	67.35	61.65	63.70

分析筆試與口試間相關係數，以「聽力-口試」相關係數為 0.83 最高，「口試-用法」相關係數為 0.69⁴最低，除「口試-用法」屬中度相關，餘屬高度相關，且四項測驗相關係數P-value皆小於 0.01，為顯著相關，請參閱表四各項測驗相關係數表。

表四 各項測驗相關係數表

	聽力	用法	字彙與閱讀	口試
聽力	1.00			
用法	0.70	1.00		
字彙與閱讀	0.78	0.73	1.00	
口試	0.83	0.69	0.76	1.00

⁴ 相關係數=0 表零相關；相關係數=1 表完全正相關；相關係數=-1 表完全負相關；介於 0.7(含)與 1(含)之間表高度相關；介於 0.3(含)與 0.7(不含)之間表中度相關；介於 0(不含)與 0.3(不含)之間表低度相關。

三、成績百分等級

百分等級 (Percentile Rank, PR) 是將所有考生的標準分數，轉化為一百級均等分數，應試者可藉由百分等級表評估其在此群落中之排名。以表五為例，如某一考生三項筆試成績均落在 60~69 分成績範圍間，口試成績為 S-2，則可推知該考生聽力、用法、字彙與閱讀測驗及口試成績的 PR 值分別為 45、56、51、61，各數值代表該生各項測驗表現高過曾於 94 年參加 FLPT 西語四項測驗應試者之百分比。民國 94 年 FLPT 西語筆試及口試測驗成績百分等級表請參閱表五。

表五 筆試及口試測驗成績百分等級表

筆試成績	聽力測驗 百分等級	用法測驗 百分等級	字彙與閱讀測驗 百分等級	口試成績	口試測驗 百分等級
100 以上	96	99	97	S-4 以上	99
90~99	85	98	90	S-3+	96
80~89	73	88	80	S-3	92
70~79	61	71	66	S-2+	83
60~69	45	56	51	S-2	61
50~59	30	40	38	S-1+	33
40~49	20	22	23	S-1	13
30~39	11	8	8	S-0+	3
20~29	4	2	1		
10~19	0	0	1		
0~9	0	0	1		

四、口試評分統計分析

94 年 FLPT 第一、二評口說捲數，扣除無聽力成績者，共 168 捲。因一、二評差距大於 0.75 級分而三評者，佔整體比例 6%。分析兩道評分者的給分與最後成績的相關係數，顯示評分者間相關係數為 0.93，屬於高度相關。